

ZNÍŽENIE NÁKLADOV NA PNEUMATIKY

Miloš Poliak¹ - Ján Vrabel²

V súčasnom období charakteristickom v sektore cestnej nákladnej dopravy veľmi vysokou konkurenciou je z pozície dopravcu náročné udržať sa na trhu. Ponúknuť cenu vychádzajúcu z trhu je možné jedine v prípade realizovania vysokých výkonov, pri ktorých sa fixné náklady rozpočítajú na čo najväčší počet ubehnutých kilometrov, alebo hľadať rezervy znižovania nákladov vo všetkých nákladových položkách. Náklady na pohonné hmoty nepatria medzi najvyššie nákladové položky z hľadiska podielu na celkových nákladoch, avšak optimalizáciou aj týchto nákladov je možné dosiahnuť zníženie nákladov, ktoré je možné posudzovať v dvoch rovinách – výber vhodného plášt'a na konkrétnu prevádzku a čo najefektívnejšie predĺženie životnosti plášt'a.

Cenové porovnanie plášt'ov

V tab. 1 je spracované porovnanie ceny plášt'ov deviatich výrobcov s rozmerom 12 R 22.5 po štvrt'roku za posledný rok. Jednotlivé plášte nie je možné porovnávať z hľadiska ceny navzájom, pretože nejde o rovnaké vyhotovenie dezénu. Dôležitým poznatkom z porovnania plášt'ov je skutočnosť, že medziročne došlo k zníženiu cenovej úrovne ponúkaných plášt'ov pre vozidlá nákladnej dopravy.

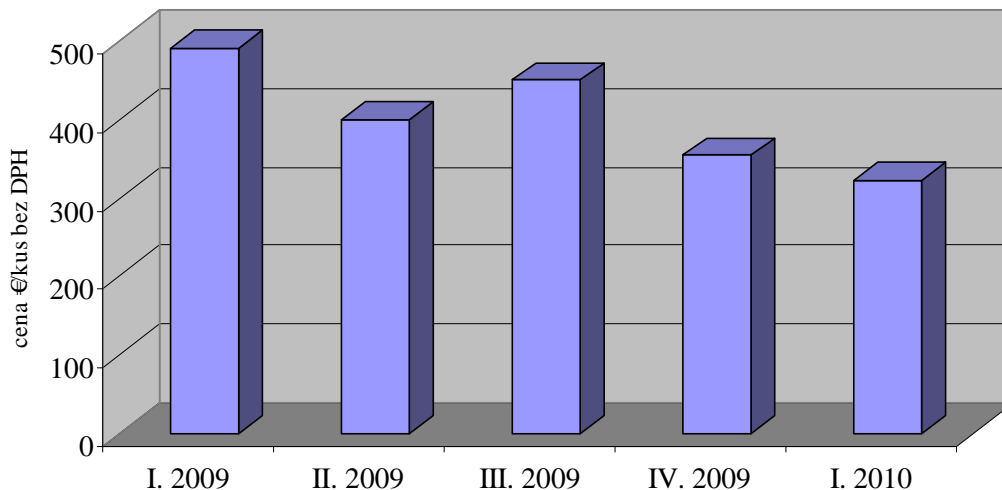
Tab. 1 Vývoj cien vybraných plášt'ov za obdobie rokov 2009 až 2010

Značka	Rozmer	Dezén	Li	I. 2009	II. 2009	III. 2009	IV. 2009	I. 2010
Barum	12R22.5	BF12	152/148	305	258	257	259	193
Continental	12R22.5	HDR	152/148	392	357	344	328	317
Matador	12R22.5	DH1	152/148	388	317	308	265	244
Michelin	12R22.5	XZE2+	152/148	557	517	525	485	487
Pirelli	12R22.5	FR25	152/148	472	373	327	341	330
Bridgestone	12R22.5	R297	152/148	573	385	573	492	335
Firestone	12R22.5	FS400	152/148	522	312	571	305	292
Goodyear	12R22.5	RHD 2 i.V.	152/148	640	574	640	367	370
Dunlop	12R22.5	SP351	152/148	565	507	507	344	329
Priem. cena	-	-	-	491	400	450	354	322

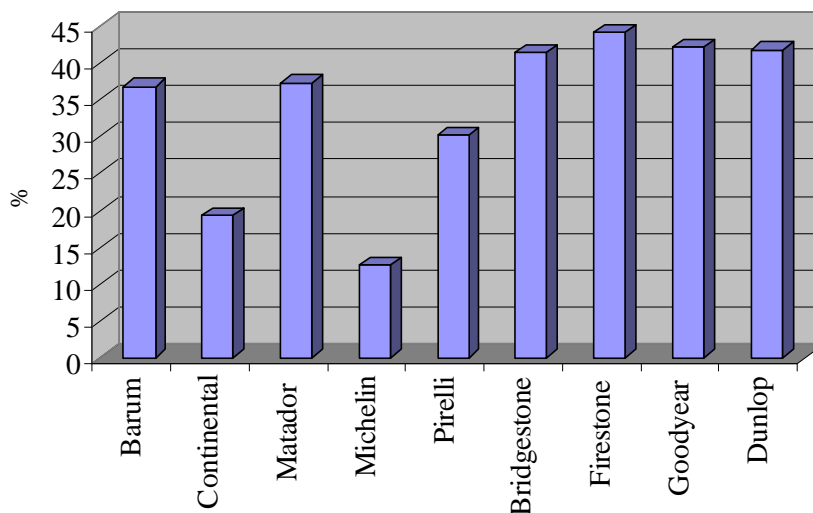
¹ doc. Ing. Miloš Poliak, PhD; Katedra cestnej a mestskej dopravy, Fakulta prevádzky a ekonomiky dopravy a spojov, Žilinská univerzita v Žiline; Univerzitná 1; 010 26 Žilina; tel.: 041/513 3531; Milos.Poliak@fpedas.uniza.sk

² Ing. Ján Vrabel; Katedra cestnej a mestskej dopravy, Fakulta prevádzky a ekonomiky dopravy a spojov, Žilinská univerzita v Žiline; Univerzitná 1; 010 26 Žilina; Jan.Vrabel@fpedas.uniza.sk

Na základe analýzy je možné konštatovať, že ceny plášťov od prvého štvrťroku 2009 klesli z priemernej ceny 491 €/kus na cenu 322 €/kus bez DPH (obr. 1). Skutočnosť, že za posledný rok sa výrazne znížila cena plášťov je možné potvrdiť aj na obr. 2, v ktorom je uvedený percentuálny pokles cien plášťov medzi začiatkom roka 2009 a 2010. Ani v prípade jedného plášťa nedošlo k zvýšeniu ceny.



Obr. 1 Porovnanie vývoja priemernej ceny plášťa 12 R 22,5



Obr. 2 Percentuálne medziročné zníženie cien jednotlivých výrobcov plášťov

Cena plášťa sa odvíja jednak od vyhotovenia plášťa, kvality a značky plášťa. Dopravcovia obyčajne očakávajú pri vyššej cene plášťa vyššiu úroveň jeho kvality, to znamená, dlhšiu životnosť plášťa. Uvedené tvrdenie však nie je možné generalizovať. V každom prípade, dopravca, ktorý vykonáva regionálnu dopravu, resp. jazdu s vozidlom aj po nespevnených komunikáciách, pri ktorej sa plášte skôr fyzicky poškodia ako sa opotrebuje behúň, by mali uprednostňovať z dôvodu zníženia nákladov čo najlacnejšie plášte. Pri jazdách

po kvalitných cestách sa naopak odporúčajú plášte s čo najvyšším jazdným výkonom, to znamená počtom ubehnutých kilometrov.

Predĺženie životnosti plášťov

Náklady na pneumatiky vyjadrené na jeden kilometer sú tým nižšie, čím vyššia je životnosť plášťa. Pri opotrebovanom plášti je možné životnosť predĺžiť buď prerezávaním dezénu plášťa alebo jeho protektorovaním. Na základe analýzy Žilinskej univerzity v Žiline u 8 dopravcov autobusovej dopravy, ktorí spolu prevádzkujú 1628 autobusov a u 39 dopravcov nákladnej dopravy s 496 vozidlami, sme zistili nasledujúcu životnosť:

- pri prerezávaní plášťov sa životnosť plášťa predlžuje približne o 30 %,
- pri protektorovaní sa životnosť plášťa sa predlžuje približne o 70 %.

Napriek tvrdeniu viacerých výrobcov protektorovaných plášťov, že protektorovaný plášť dosahuje rovnakú životnosť ako nový plášť, výsledky prieskumu medzi dopravcami poukázali na ich nižšiu životnosť. V priemere ide o 70 %-nú životnosť, pričom vyššiu životnosť protektorovaných plášťov dosahovali autobusy pri porovnaní s nákladnými vozidlami. Protektorovanie je možné kombinovať aj s prerezávaním plášťov. Plášte, ktoré sú určené na prerezávanie, je možné po ich opotrebovaní najprv prerezať a po následnom opotrebovaní ešte ďalej protektorovať. Uvedeným postupom je možné ešte výraznejšie predĺžiť životnosť plášťa.

Tab. 2 Náklady na pneumatiky

Náprava/rozmer/použitie	poč.	Nový plášť		Nový s následným protektorovaním	
		1 plášť (€/km)	1 náprava (€/km)	1 plášť (€/km)	1 náprava (€/km)
ŤAŽNÉ VOZIDLO					
1. náprava (hnaná, riadiaca) 12 R 22,5	2	0,0016	0,0032	0,0011	0,0022
2. náprava (hnacia) 12 R 22,5	4	0,0032	0,0129	0,0023	0,0093
3. náprava (vlečená) 12 R 22,5	2	0,0016	0,0032	0,0011	0,0022
Spolu ťažné vozidlo	10	-	0,0193	-	0,0137
PRÍPOJNÉ VOZIDLO					
1. náprava (vlečená) 235/75 R 17,5	2	0,0006	0,0012	0,0005	0,0010
2. náprava (vlečená) 235/75 R 17,5	2	0,0006	0,0012	0,0005	0,0010
Spolu prípojné vozidlo	4	-	0,0024	-	0,0020
Spolu jazdná súprava	14	-	0,0217	-	0,0157

Na základe podrobnej analýzy spracovanej v časopise Doprava a logistika č. 7-8/2010 sú v tab. 2 porovnané náklady na pneumatiky pri používaní iba nových plášťov a pri následnom protektorovaní nových plášťov. Náklady dopravcu pri používaní iba nových plášťov sú na úrovni 0,0217 €/km, pri následnom využívaní protektorovania náklady na pneumatiku sú na úrovni 0,0137 €/km. Zníženie nákladov na pneumatiky predstavuje 0,006 €/km (zníženie nákladov o 27,65 %).

V súčasnom období vysokej konkurencie má význam každé efektívne znižovanie nákladov. Optimalizácia nákladov na pneumatiky o úroveň 0,006 €/km má vyššiu vypovedaciu schopnosť pri vyjadrení úspory nákladov za rok. Ak predpokladáme ročný jazdný výkon 120 000 km vozidla za rok, potom úspora nákladov na pneumatikách na jednej súprave je na úrovni 720 €/rok. Okrem úspory nákladov a získaní konkurenčnej výhody obnovovaním životnosti plášťov sa dopravca správa aj šetrnejšie k životnému prostrediu, pretože znižuje objem odpadov vo forme použitých plášťov produkovaných cestnou dopravou.



Internetové noviny pre rozvoj
logistiky na Slovensku.
ISSN: 1336-5851